

# reward

REWARDING  
HEALTHY  
FOOD CHOICES



## UW REGELMATIGE UPDATE VAN HET REWARD PROJECT

# reward

## nieuwsflitsen

OKTOBER 2013

### Reward nieuwsflitsen!

Wij houden u graag op de hoogte!

Omdat wij het belangrijk vinden, dat onze [REWARD stakeholders](#), U dus, weet waar wij mee bezig zijn, versturen we vanaf nu op regelmatige basis deze nieuwsflitsen.

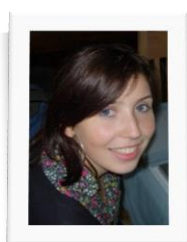
Geen uitgebreide nieuwsbrief, geen lange teksten, maar wel duidelijke informatie!

Wat mag u verwachten:

- snel overzicht van activiteiten per WP
- opsomming contacten met andere stakeholders
- kort REWARD nieuws allerhande
- soms eens een langere, diepgaandere tekst
- interessante links
- ...

Als u meer info wil over de nieuwsflits, kan u contact opnemen met [Sandra](#), [Wendy](#) of [Leentje](#) of een mailtje sturen naar [info@rewardstudy.be](mailto:info@rewardstudy.be).

Wij hopen dat we u met deze nieuwsflitsen snel op de hoogte kunnen houden van ons project en dat ze u extra nieuwsgierig maken naar meer REWARD.



### Jolien Vangeel

In augustus verwelkomde het REWARD team [Jolien Vangeel](#) als nieuwe junior-onderzoeker van WP3. Jolien is

verbonden aan de School voor Massacommunicatie-research van de KULeuven.

Zij onderzoekt binnen het REWARD project vooral de link tussen beloningsgevoeligheid en gaminggedrag bij jongeren.



### Reward Twitter!

Volgt u ons al op [Twitter](#)?

### Stakeholdersmeeting

5 november, 13u-15u30  
zaal Meetjesland, Boerenbond,  
Dietsevest 40, Leuven  
[Inschrijven](#) kan nog (tot en met 30/10).

### Bezoek uit Groningen

Eind oktober bezocht Nienke Jonker, verbonden aan de Universiteit van Groningen, de Vakgroep Klinische Ontwikkelingspsychologie. Nienke onderzoekt hoe aandachtsvoorkeuren

voor belonende stimuli samenhangen met obesitas. Er werden afspraken gemaakt over toekomstige samenwerking rond overgewicht en beloningsgevoeligheid.

### WP 1: kleuters

De focusgroepstudie over omgevingscues als belonende factor tijdens het eten in kinderdagverblijven is afgerond, net zoals de labostudie over beloningsschema's en proeven. Gegevens van beide studies worden op dit moment verwerkt.

### WP 2: schoolkinderen

De eerste reeks data voor WP2 zijn verzameld: meer dan 200 kinderen uit Aalter vulden vragenlijsten rond eetgedrag, voeding en beloningsgevoeligheid in. Deze gegevens worden nu georganiseerd en gekoppeld aan eerder bij deze jongeren verzamelde gegevens.

### WP 3: adolescenten

Op 21/10 ging het grote vragenlijst-onderzoek van start. In de komende weken zullen Jolien en Nathalie data verzamelen in 20 secundaire scholen van verschillende netten, verspreid over heel Vlaanderen. Einde van de datacollectie is voorzien voor midden december.

Wendy en Nathalie nemen deel aan [Games for Health Europe](#) in Amsterdam, een conferentie gericht op serious gaming en gezondheidszorg.

## Stakeholderscontacten

Het WP1 team zat in oktober regelmatig samen met onze nieuwe [VBJK](#)-contactpersoon Caroline Boudry.

Sandra en Ann Tanghe van het [Zeepreventorium](#) zetten samen een studie op rond beloningsgevoeligheid bij de kinderen en jongeren daar.

Het WP3 team werkt nauw samen met [EW32](#) in de preproductiefase van het REWARD game.

Wil u met het REWARD team samen nadenken over verdere valorisatie-mogelijkheden die u ziet, aarzel dan niet om contact op te nemen met [Sandra](#), [Wendy](#) of [Leentje](#).



Een overzicht van al onze stakeholders  
Je vindt hen ook op onze [website](#).

KU LEUVEN



iwi

reward

Rewarding Healthy Food Choices

Leentje Vervoort,  
projectmanager

Henri Dunantlaan, 2, 9000  
Ghent, Belgium  
09/264.64.28  
info@rewardstudy.be  
www.rewardstudy.be